

Cuisson modulaire 700XP 4 Plaques électriques carrées

REPÈRE # _____

MODELE # _____

NOM # _____

SIS # _____

AIA # _____



371017 (E7ECEH4Q00)

4 plaques carrées
électriques

371130 (E7ECEH4Q0N)

* NOT TRANSLATED *

Description courte

Repère No.

Panneaux frontaux, latéraux et arrières en acier inoxydable AISI 304. Plan de travail (de 1,5 mm d'épaisseur) en acier inoxydable AISI 304. Plaques en fonte carrées (2,6kW) hermétiquement soudées au dessus monobloc. Thermostat de sécurité. Boutons de contrôle spécialement conçus contre les infiltrations d'eau. Bords latéraux tombés pour permettre un assemblage parfait entre les éléments. Indice de protection IPX4.

Caractéristiques principales

- Peut être installé sur un soubassement neutre ou sur un système pont ou une installation en suspendu.
- Les quatre plaques carrées 2,6 kW en fonte sont hermétiquement soudées sur le dessus monobloc.
- Boutons de réglage conçus pour résister aux infiltrations d'eau.
- Protection contre les projections d'eau IPX4
- Convient pour une installation sur un comptoir.

Construction

- Panneaux extérieurs en acier inox avec fini Scotch-Brite.
- Plan de travail en inox embouti d'une seule pièce, épaisseur 1,5 mm.
- Le modèle possède des bords à angle droit permettant un assemblage à joints lisses entre les éléments, éliminant ainsi les espaces et les pièges à salissure.

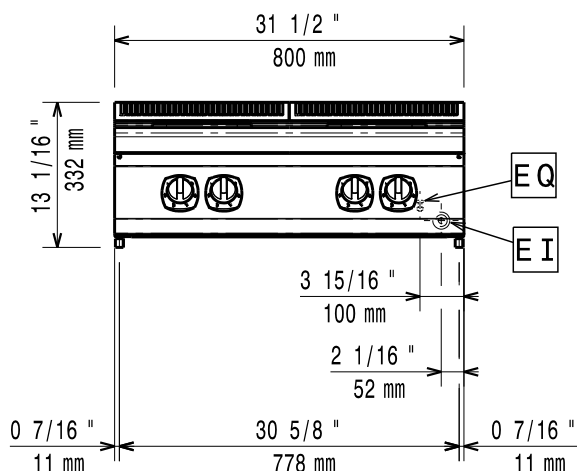
Accessoires en option

- Kit de jonction PNC 206086 ☐
- Support pour système "pont" de 800 mm PNC 206137 ☐
- Support pour système "pont" de 1000 mm PNC 206138 ☐
- Support pour système "pont" de 1200 mm PNC 206139 ☐
- Support pour système "pont" de 1400 mm PNC 206140 ☐
- Support pour système "pont" de 1600 mm PNC 206141 ☐
- Traverse en fonte pour plaques électriques carrées (2pc) PNC 206168 ☐
- Colonne d'eau avec bras pivotant PNC 206289 ☐
- Extension colonne d'eau pour installation XP700 PNC 206291 ☐
- Mitre pour élément 800mm PNC 206304 ☐
- Main courante latérale droite ou gauche PNC 206307 ☐
- RAMPE ARRIERE 800MM - MARINE PNC 206308 ☐
- FILET GRILLE CHEMINEE, 400MM-700/900 PNC 206400 ☐
- Main courante frontale 800 mm PNC 216047 ☐
- Main courante frontale 1200 mm PNC 216049 ☐
- Main courante frontale 1600 mm PNC 216050 ☐

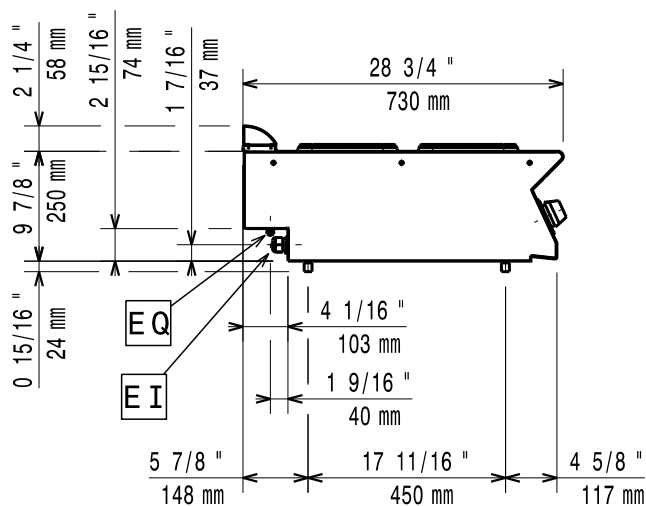
APPROBATION: _____

- Dépose assiettes de 800 mm PNC 216186 ☐
- 2 caches latéraux pour élément neutre top PNC 216277 ☐

Avant

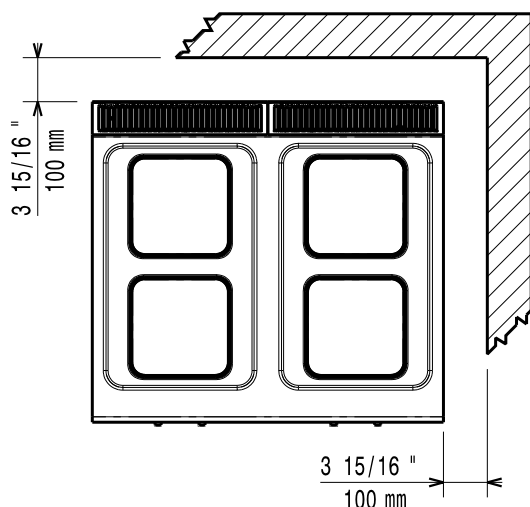


Côté



EI = Connexion électrique
EQ = Vis équipotential

Dessus



Électrique

Voltage :

371017 (E7ECEH4Q00)

380-400 V/3 ph/50-60 Hz

371130 (E7ECEH4Q0N)

230 V/3 ph/50/60 Hz

Total Watts :

10.4 kW

Informations générales

If appliance is set up or next to or against temperature sensitive furniture or similar, a safety gap of approximately 150 mm should be maintained or some form of heat insulation fitted.

Poids net :

40 kg

Poids brut :

371017 (E7ECEH4Q00)

48 kg

371130 (E7ECEH4Q0N)

47 kg

Hauteur brute :

371017 (E7ECEH4Q00)

520 mm

371130 (E7ECEH4Q0N)

540 mm

Largeur brute :

820 mm

Profondeur brute :

860 mm

Volume brut :

371017 (E7ECEH4Q00)

0.37 m³

371130 (E7ECEH4Q0N)

0.38 m³

Groupe de certification:

371017 (E7ECEH4Q00)

EH74T

371130 (E7ECEH4Q0N)

N7CEI

Puissance plaque avant :

2.6 - 2.6 kW

Puissance des plaques

arrières :

2.6 - 2.6 kW

Dimension plaques avant :

230x230 230x230

Dimensions des plaques

arrières :

230x230 230x230